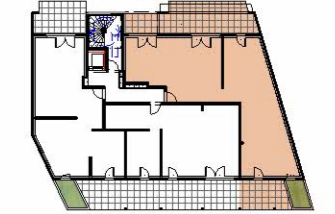


VILLA BALMAIN
AVENUE DES THERMINES • CHALLES-LES-BAINS

Plan de masse



Plan du niveau



A201 - T4 - R+2

Entrée	3.86m ²
Cuisine/Séjour	42.26m ²
Chambre 1	13.84m ²
Chambre 2	11.52m ²
Chambre 3	9.78m ²
Salle de bains	4.61m ²
Salle d'eau	2.80m ²
WC	1.76m ²
Dégagement	4.81m ²
Cellier	1.15m ²
Surface Habitable	96.39m²
Terrasse 1	31.10m ²
Terrasse 2	11.96m ²
Jardinière	4.35m ²
Surface Annexes	47.41m²

Faux-Plafond

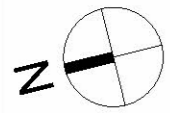


DES MODIFICATIONS PEUVENT ETRE APPORTEES A CE PLAN SUIVANT DES NECESSITES TECHNIQUES OU REGLEMENTAIRES DE LA REALISATION, CELA CONCERNE LES DIMENSIONS LIBRES, AINSI QUE LES EQUIPEMENTS.
LES SURFACES, LES HAUTEURS SOUS PLAFOND AINSI QUE LES HAUTEURS DE SEUILS OU D'ALLEGES INDIQUEES SONT INDICATIVES. LES RETOMBEEES, SOFFITES, FAUX-PLAFONDS, TRAPPES DE VISITES, ET LES EQUIPEMENTS SANITAIRES NE SONT PAS TOUS REPRESENTES OU LE SONT A TITRE INDICATIF.

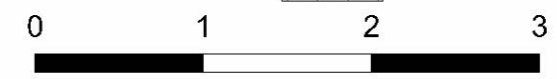
ROC
PROMOTION

CHAMBRE & VIBERT
ARCHITECTES ASSOCIES

06 Juillet 2022



 Faux-Plafond



DES MODIFICATIONS PEUVENT ETRE APPORTEES A CE PLAN SUIVANT DES NECESSITES TECHNIQUES OU REGLEMENTAIRES DE LA REALISATION, CELA CONCERNE LES DIMENSIONS LIBRES, AINSI QUE LES EQUIPEMENTS.
 LES SURFACES, LES HAUTEURS SOUS PLAFOND AINSI QUE LES HAUTEURS DE SEUILS OU D'ALLEGES INDIQUEES SONT INDICATIVES. LES RETOMBES, SOFFITES, FAUX-PLAFONDS, TRAPPES DE VISITES, ET LES EQUIPEMENTS SANITAIRES NE SONT PAS TOUS REPRESENTES OU LE SONT A TITRE INDICATIF.

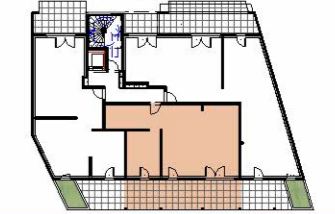


VILLA BALMAIN
 AVENUE DES THERMINES • CHAILLES-LES-BAUX

Plan de masse



Plan du niveau



A202 - T3 - R+2

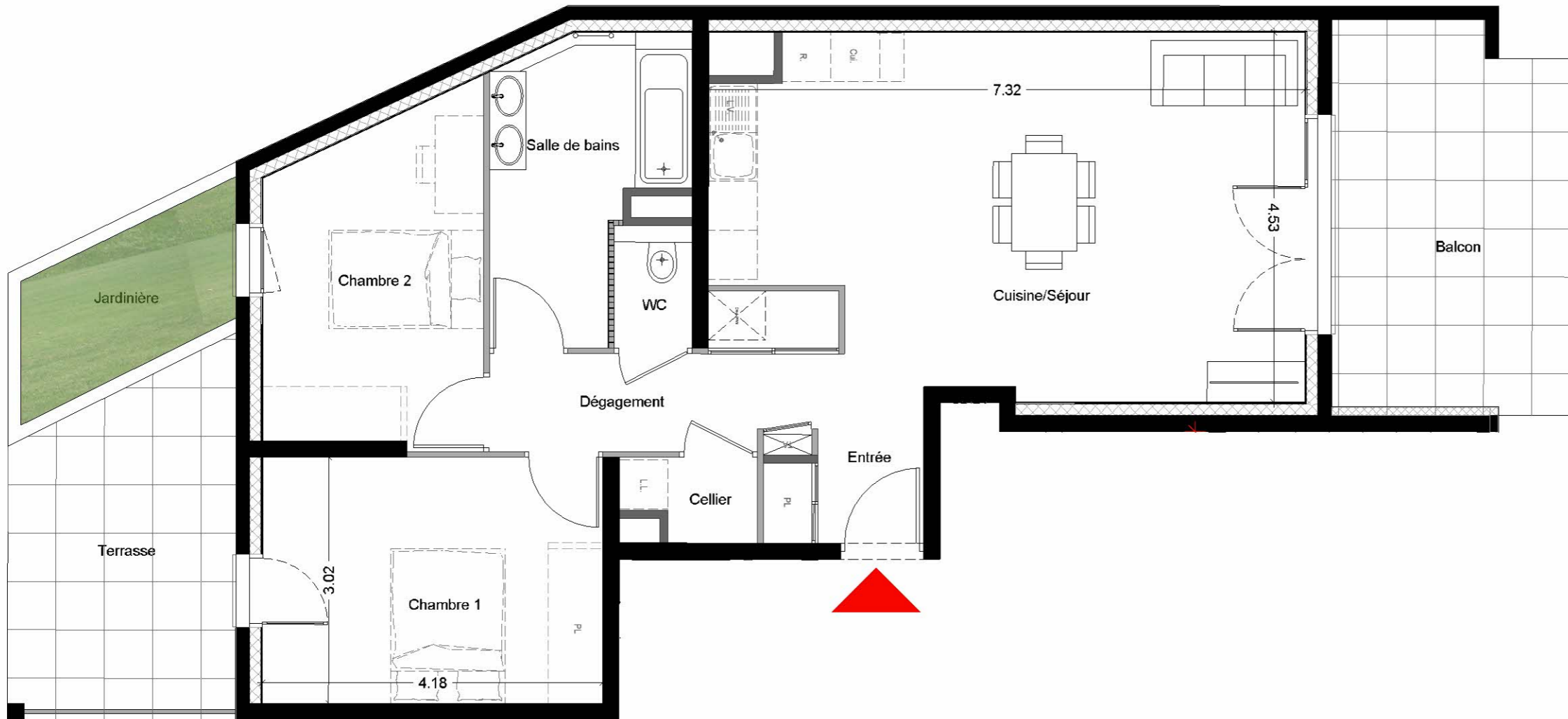
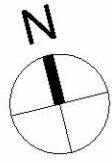
Entrée	2.29m ²
Cuisine/Séjour	30.02m ²
Chambre 1	13.15m ²
Chambre 2	11.18m ²
Salle de bains	6.72m ²
WC	1.30m ²
Dépagement	2.03m ²
Cellier	2.44m ²
Surface Habitable	69.13m²

Terrasse	29.00m ²
Surface Annexes	29.00m²

ROC
 PROMOTION

CHAMBRE & VIBERT
 ARCHITECTES ASSOCIES

06 Juillet 2022

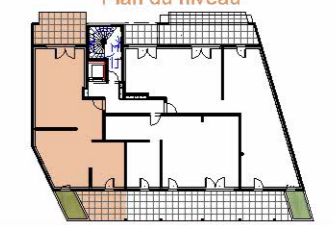


VILLA BALMAIN
AVENUE DES THERMINES • CHALLES-LES-SAINTS

Plan de masse

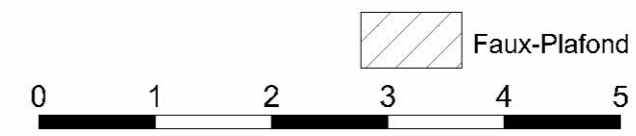


Plan du niveau



A203 - T3 - R+2

Entrée	2.48m ²
Cuisine/Séjour	30.38m ²
Chambre 1	12.61m ²
Chambre 2	10.58m ²
Salle de bains	7.43m ²
WC	1.25m ²
Dégagement	6.10m ²
Cellier	1.54m ²
Surface Habitable	72.37m²
Balcon	13.70m ²
Terrasse	10.81m ²
Jardinière	4.62m ²
Surface Annexes	29.13m²

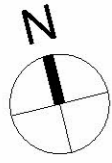


DES MODIFICATIONS PEUVENT ETRE APPORTEES A CE PLAN SUIVANT DES NECESSITES TECHNIQUES OU REGLEMENTAIRES DE LA REALISATION, CELA CONCERNE LES DIMENSIONS LIBRES, AINSI QUE LES EQUIPEMENTS.
 LES SURFACES, LES HAUTEURS SOUS PLAFOND AINSI QUE LES HAUTEURS DE SEUILS OU D'ALLEGES INDIQUEES SONT INDICATIVES. LES RETOMBES, SOFFITES, FAUX-PLAFONDS, TRAPPES DE VISITES, ET LES EQUIPEMENTS SANITAIRES NE SONT PAS TOUS REPRESENTES OU LE SONT A TITRE INDICATIF.

ROC
PROMOTION

CHAMBRE & VIBERT
ARCHITECTES ASSOCIES

06 Juillet 2022

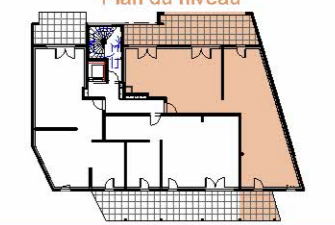


VILLA BALMAIN
AVENUE DES THERMINES • CHALLES-LES-BAINS

Plan de masse



Plan du niveau



A301 - T4 - R+3

Entrée	3.86m ²
Cuisine/Séjour	42.26m ²
Chambre 1	13.84m ²
Chambre 2	11.52m ²
Chambre 3	9.78m ²
Salle de bains	4.61m ²
Salle d'eau	2.80m ²
WC	1.76m ²
Dégagement	4.81m ²
Cellier	1.15m ²
Surface Habitable	96.39m²
Balcon 1	30.27m ²
Balcon 2	8.90m ²
Surface Annexes	39.17m²

Faux-Plafond

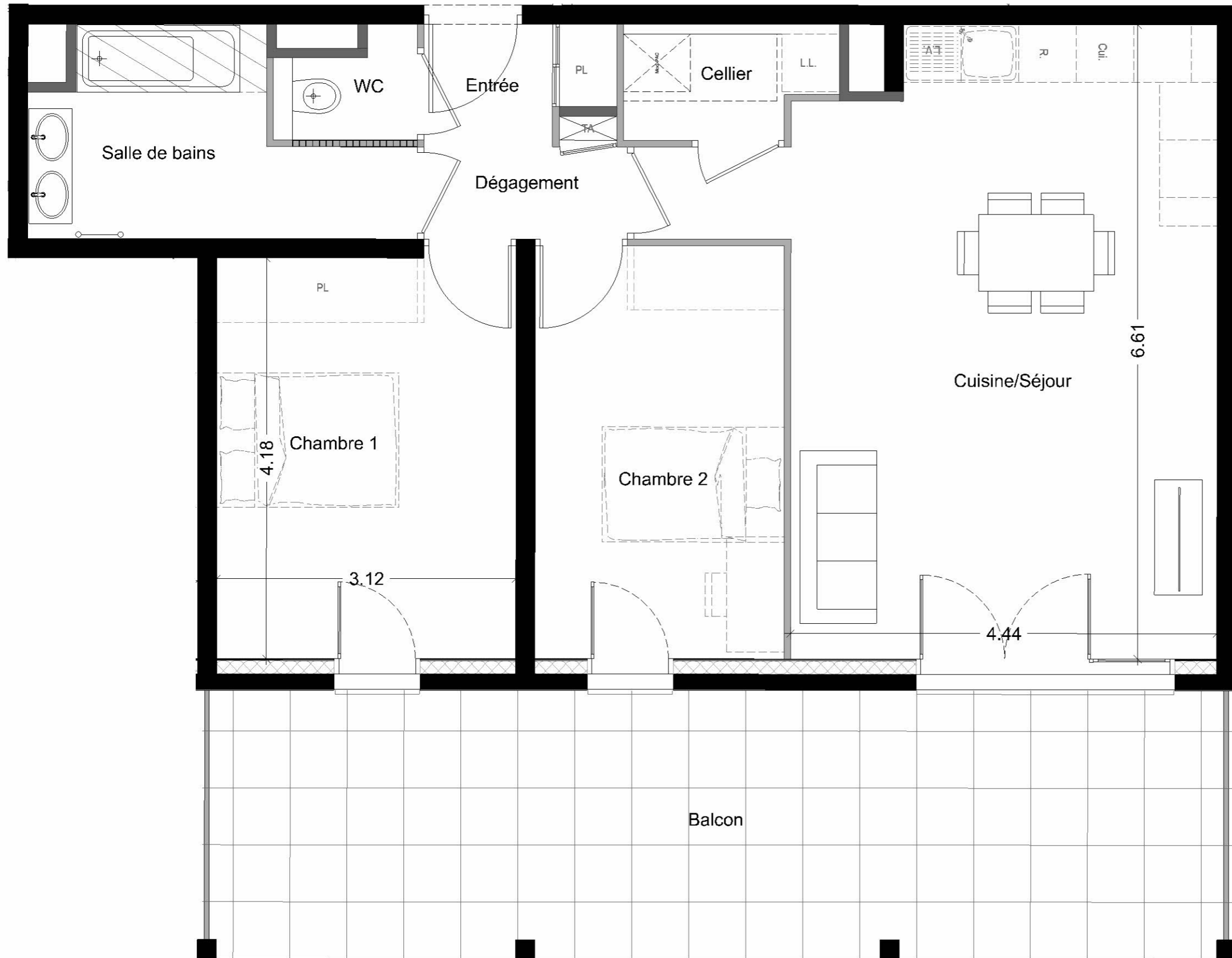
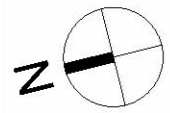


DES MODIFICATIONS PEUVENT ETRE APPORTEES A CE PLAN SUIVANT DES NECESSITES TECHNIQUES OU REGLEMENTAIRES DE LA REALISATION, CELA CONCERNE LES DIMENSIONS LIBRES, AINSI QUE LES EQUIPEMENTS.
 LES SURFACES, LES HAUTEURS SOUS PLAFOND AINSI QUE LES HAUTEURS DE SEUILS OU D'ALLEGES INDIQUEES SONT INDICATIVES. LES RETOMBEEES, SOFFITES, FAUX-PLAFONDS, TRAPPES DE VISITES, ET LES EQUIPEMENTS SANITAIRES NE SONT PAS TOUS REPRESENTES OU LE SONT A TITRE INDICATIF.

ROC
PROMOTION

CHAMBRE & VIBERT
ARCHITECTES ASSOCIES

06 Juillet 2022

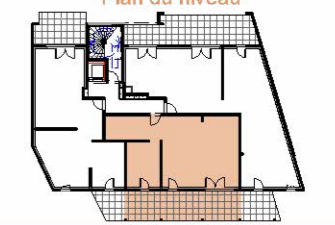


VILLA BALMAIN
AVENUE DES THERMINES • CHAILLES-LES-SABOIS

Plan de masse



Plan du niveau

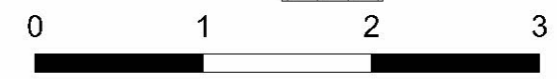


A302 - T3 - R+3

Entrée	2.29m ²
Cuisine/Séjour	30.02m ²
Chambre 1	13.15m ²
Chambre 2	11.18m ²
Salle de bains	6.72m ²
WC	1.30m ²
Dépagement	2.03m ²
Cellier	2.44m ²
Surface Habitable	69.13m²

Balcon	29.00m ²
Surface Annexes	29.00m²

Faux-Plafond

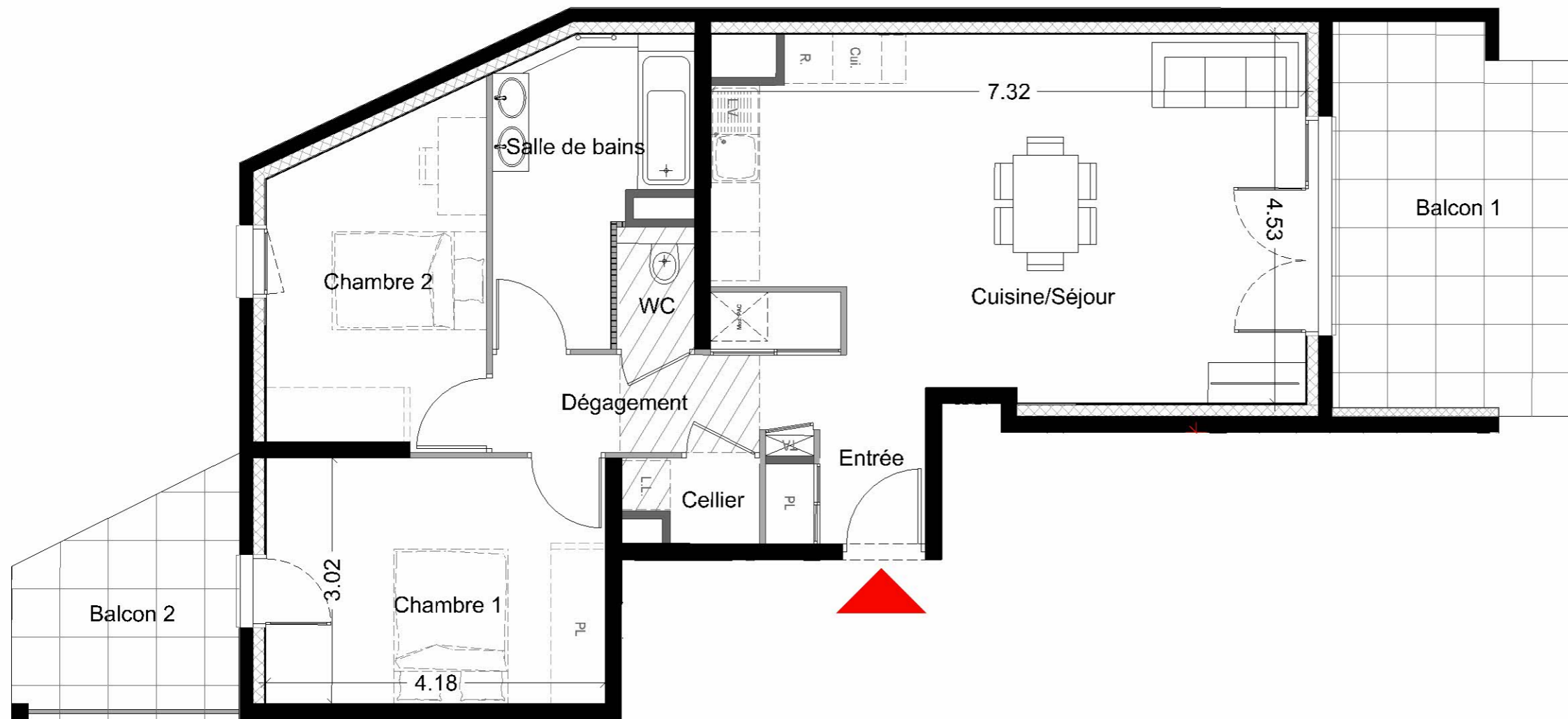
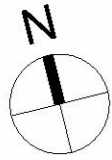


DES MODIFICATIONS PEUVENT ETRE APPORTEES A CE PLAN SUIVANT DES NECESSITES TECHNIQUES OU REGLEMENTAIRES DE LA REALISATION, CELA CONCERNE LES DIMENSIONS LIBRES, AINSI QUE LES EQUIPEMENTS.
 LES SURFACES, LES HAUTEURS SOUS PLAFOND AINSI QUE LES HAUTEURS DE SEUILS OU D'ALLEGES INDIQUEES SONT INDICATIVES. LES RETOMBES, SOFFITES, FAUX-PLAFONDS, TRAPPES DE VISITES, ET LES EQUIPEMENTS SANITAIRES NE SONT PAS TOUS REPRESENTES OU LE SONT A TITRE INDICATIF.

ROC
PROMOTION

CHAMBRE & VIBERT
ARCHITECTES ASSOCIES

06 Juillet 2022

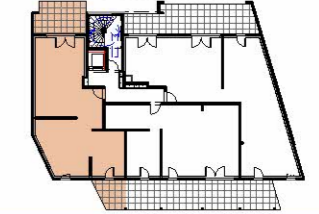


**VILLA
BALMAIN**
AVENUE DES THERMINES • CHALLES-LES-SABZ

Plan de masse



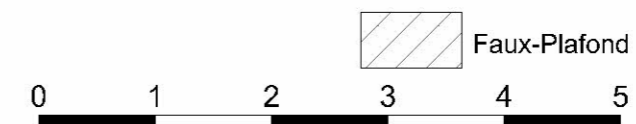
Plan du niveau



A303 - T3 - R+3

Entrée	2.48m ²
Cuisine/Séjour	30.38m ²
Chambre 1	12.61m ²
Chambre 2	10.58m ²
Salle de bains	7.43m ²
WC	1.25m ²
Dégagement	6.10m ²
Cellier	1.54m ²
Surface Habitable	72.37m²

Balcon 1	13.70m ²
Balcon 2	6.88m ²
Surface Annexes	20.58m²

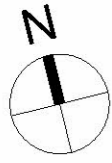


DES MODIFICATIONS PEUVENT ETRE APPORTEES A CE PLAN SUIVANT DES NECESSITES TECHNIQUES OU REGLEMENTAIRES DE LA REALISATION, CELA CONCERNE LES DIMENSIONS LIBRES, AINSI QUE LES EQUIPEMENTS.
LES SURFACES, LES HAUTEURS SOUS PLAFOND AINSI QUE LES HAUTEURS DE SEUILS OU D'ALLEGES INDIQUEES SONT INDICATIVES. LES RETOMBES, SOFFITES, FAUX-PLAFONDS, TRAPPES DE VISITES, ET LES EQUIPEMENTS SANITAIRES NE SONT PAS TOUS REPRESENTES OU LE SONT A TITRE INDICATIF.

ROC
PROMOTION

**CHAMBRE
& VIBERT**
ARCHITECTES
ASSOCIES

06 Juillet 2022

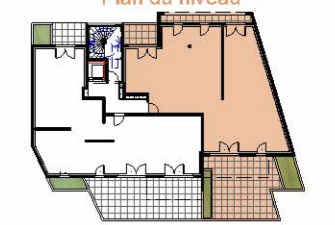


VILLA BALMAIN
AVENUE DES THERMINES • CHARENTÉ-LEZ-LIÈGES

Plan de masse



Plan du niveau



A401 - T4 - R+4

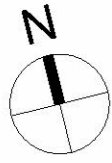
Entrée	6.01m ²
Cuisine/Séjour	60.80m ²
Chambre 1	11.96m ²
Chambre 2	9.75m ²
Chambre 3	9.19m ²
Salle de bains	4.14m ²
Salle d'eau	2.20m ²
WC 1	1.34m ²
WC 2	0.97m ²
Dégagement	5.23m ²
Cellier	1.35m ²
Surface Habitable	112.94m²
Terrasse	35.41m ²
Balcon 1	5.67m ²
Balcon 2	6.47m ²
Jardinières 1 et 2	7.84m ²
Surface Annexes	55.39m²

DES MODIFICATIONS PEUVENT ETRE APPORTEES A CE PLAN SUIVANT DES NECESSITES TECHNIQUES OU REGLEMENTAIRES DE LA REALISATION, CELA CONCERNE LES DIMENSIONS LIBRES, AINSI QUE LES EQUIPEMENTS.
 LES SURFACES, LES HAUTEURS SOUS PLAFOND AINSI QUE LES HAUTEURS DE SEUILS OU D'ALLEGES INDIQUEES SONT INDICATIVES. LES RETOMBÉES, SOFFITES, FAUX-PLAFONDS, TRAPPES DE VISITES, ET LES EQUIPEMENTS SANITAIRES NE SONT PAS TOUS REPRESENTES OU LE SONT A TITRE INDICATIF.

ROC
PROMOTION

CHAMBRE & VIBERT
ARCHITECTES ASSOCIES

06 Juillet 2022

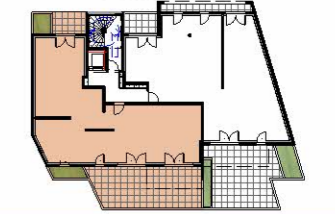


VILLA BALMAIN
AVENUE DES THERMINES • CHAILLES-LES-BAUX

Plan de masse



Plan du niveau



A402 - T4 - R+4

Entrée	1.61m ²
Cuisine/Séjour	41.41m ²
Chambre 1 + dressing	17.84m ²
Chambre 2	11.47m ²
Chambre 3	11.26m ²
Salle de bains	4.55m ²
Salle d'eau + WC	3.16m ²
WC 1	2.07m ²
Dégagement	10.55m ²
Cellier	1.39m ²
Surface Habitable	105.31m²
Terrasse	38.60m ²
Balcon	6.03m ²
Jardinière 1 et 2	6.25m ²
Surface Annexes	50.88m²

Faux-Plafond

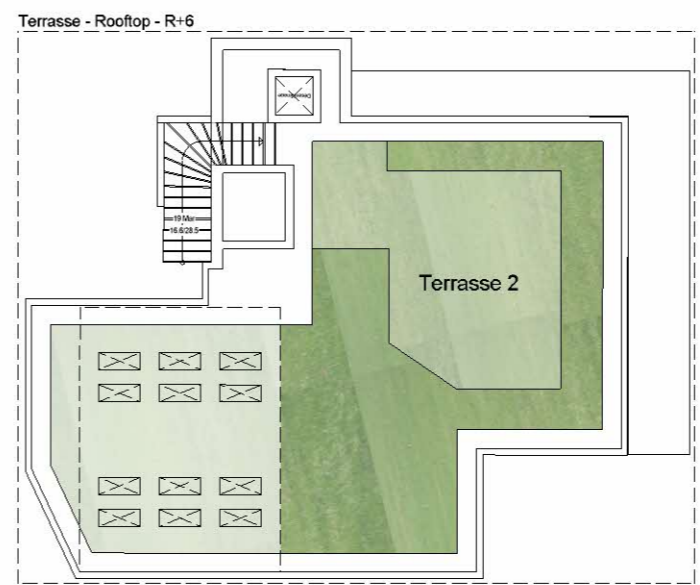
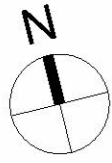


DES MODIFICATIONS PEUVENT ETRE APPORTEES A CE PLAN SUIVANT DES NECESSITES TECHNIQUES OU REGLEMENTAIRES DE LA REALISATION, CELA CONCERNE LES DIMENSIONS LIBRES, AINSI QUE LES EQUIPEMENTS. LES SURFACES, LES HAUTEURS SOUS PLAFOND AINSI QUE LES HAUTEURS DE SEUILS OU D'ALLEGES INDIQUEES SONT INDICATIVES. LES RETOMBEEES, SOFFITES, FAUX-PLAFONDS, TRAPPES DE VISITES, ET LES EQUIPEMENTS SANITAIRES NE SONT PAS TOUS REPRESENTES OU LE SONT A TITRE INDICATIF.

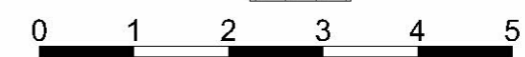
ROC
PROMOTION

CHAMBRE & VIBERT
ARCHITECTES ASSOCIES

06 Juillet 2022



Faux-Plafond

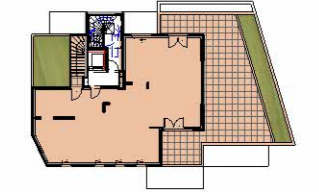


VILLA BALMAIN
AVENUE DES THERMINES • CHARENTAIS-LEZ-LAURENT

Plan de masse



Plan du niveau



A501 - T4 - R+5

Entrée	6.11m ²
Cuisine/Séjour	51.62m ²
Chambre 1 + dressing	16.46m ²
Chambre 2	9.01m ²
Chambre 3	9.05m ²
Salle de bain	5.77m ²
Salle d'eau	3.54m ²
WC 1	1.10m ²
WC 2	1.25m ²
Dépagement	7.88m ²
Cellier	3.22m ²
Surface Habitable	115.01m²
Terrasse 1	73.88m ²
Jardinière 1 et 2	33.87m ²
Terrasse 2 - Rooftop	30.76m ²
Surface Annexes	138.51m²

DES MODIFICATIONS PEUVENT ETRE APPORTEES A CE PLAN SUIVANT DES NECESSITES TECHNIQUES OU REGLEMENTAIRES DE LA REALISATION, CELA CONCERNE LES DIMENSIONS LIBRES, AINSI QUE LES EQUIPEMENTS.
 LES SURFACES, LES HAUTEURS SOUS PLAFOND AINSI QUE LES HAUTEURS DE SEUILS OU D'ALLEGES INDIQUEES SONT INDICATIVES. LES RETOMBES, SOFFITES, FAUX-PLAFONDS, TRAPPES DE VISITES, ET LES EQUIPEMENTS SANITAIRES NE SONT PAS TOUS REPRESENTES OU LE SONT A TITRE INDICATIF.

ROC
PROMOTION

CHAMBRE & VIBERT
ARCHITECTES ASSOCIES

06 Juillet 2022